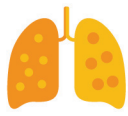




ЕПІДЕМІОЛОГІЧНІ ПОКАЗНИКИ З ТБ, 2021



36,2*

Захворюваність на ТБ (ВДТБ + РТБ)

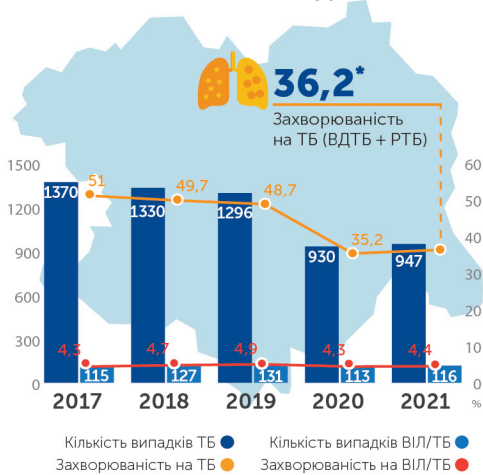
ЖІНКИ **254** ЧОЛОВІКИ **693**

Діти до 14 років **14*** Діти 15–17 років **14,6***

Вперше зареєстровано МЛС-ТБ **204**** Почали лікування МЛС-ТБ **246****

Розпочали лікування МЛС-ТБ **120,6%** Смертність **7***

ЗАХВОРЮВАНІСТЬ НА ТБ (ВДТБ + РТБ)



Харківська область



2 618 198

Загальна кількість населення

Область вирізняється значною спеціалізацією і концентрацією промисловості, де склався комплекс енергетичного, електротехнічного, транспортного і сільськогосподарського машинобудування, хімічної промисловості й виробництва будматеріалів. Розвинені легка, харчова та переробна галузі. Площа області – 31,4 тис. км² (5,2% території України).

РЕЗУЛЬТАТИ ЛІКУВАННЯ ВИПАДКІВ МЛС-ТБ 2019 РОКУ РЕЄСТРАЦІЇ

13,5%

Втрачено

15,2%

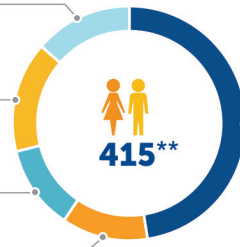
Невдале лікування

11,8%

Померло

11,8%

Лікування завершено



47,7%

Виліковано

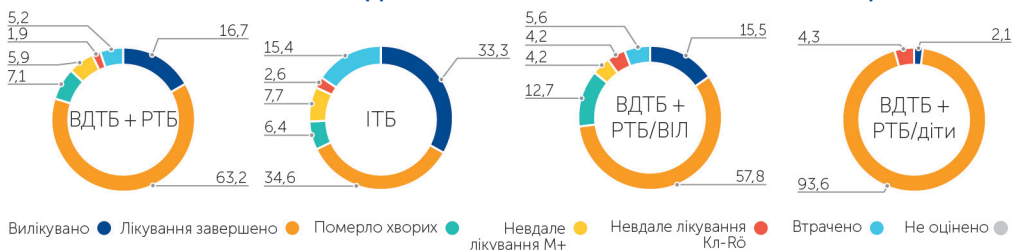
415**

ТБ/ВІЛ

(НОВІ ВИПАДКИ + РЕЦИДИВИ), 2021

ПОКАЗНИК	ОСІБ	%
Охоплення тестуванням на ВІЛ зареєстрованих випадків	464	98,3
ТБ/ВІЛ + ко-тримоксазол	70	94,6
ТБ/ВІЛ + АРТ	74	97,4

РЕЗУЛЬТАТИ ЛІКУВАННЯ ВИПАДКІВ ТУБЕРКУЛЬОЗУ 2020 РОКУ РЕЄСТРАЦІЇ



* На 100 000 населення. ** Абсолютна кількість.